

Индивидуальный предприниматель
Таран Михаил Владимирович
СРО-П-185-16052013

*Заказчик: Приход Священномученика Николая иже в Верхнем
Гнutowe село Староселье
Московский Патриархат Русская Православная Церковь
Урюпинская и Новоаннинская епархия*

ПРОЕКТНАЯ ДОКУМЕНТАЦИЯ

*ПРОЕКТ ВНЕСЕНИЯ ИЗМЕНЕНИЙ В ГЕНЕРАЛЬНЫЙ ПЛАН И ПРАВИЛА
ЗЕМЛЕПОЛЬЗОВАНИЯ И ЗАСТРОЙКИ ГОРОДСКОГО ОКРУГА ГОРОД МИХАЙЛОВКА
ВОЛГОГРАДСКОЙ ОБЛАСТИ В ЧАСТИ ИЗМЕНЕНИЯ ФУНКЦИОНАЛЬНОГО И
ГРАДОСТРОИТЕЛЬНОГО ЗОНИРОВАНИЯ ФОРМИРУЕМОГО ЗЕМЕЛЬНОГО УЧАСТКА,
РАСПОЛОЖЕННОГО ПО АДРЕСУ : ВОЛГОГРАДСКАЯ ОБЛАСТЬ, МИХАЙЛОВСКИЙ РАЙОН,
СЕЛО СТАРОСЕЛЬЕ, 0 МЕТРОВ ПО НАПРАВЛЕНИЮ НА ВОСТОК ОТ ЗЕМЕЛЬНОГО
УЧАСТКА С КАДАСТРОВЫМ НОМЕРОМ 34:16:120004:468.*

*ПЛАНИРОВКА ЗЕМЕЛЬНОГО УЧАСТКА,
ПОЯСНИТЕЛЬНАЯ ЗАПИСКА*

Шифр: 105/18

Руководитель

Таран М.В.

*г. Михайловка
Волгоградская обл.
2018г.*

Индивидуальный предприниматель
Таран Михаил Владимирович
СРО-П-185-16052013

*Заказчик: Приход Священномученика Николая иже в Верхнем
Гнудове село Староселье
Московский Патриархат Русская Православная Церковь
Урюпинская и Новоаннинская епархия*

ПРОЕКТНАЯ ДОКУМЕНТАЦИЯ

*ПРОЕКТ ВНЕСЕНИЯ ИЗМЕНЕНИЙ В ГЕНЕРАЛЬНЫЙ ПЛАН И ПРАВИЛА
ЗЕМЛЕПОЛЬЗОВАНИЯ И ЗАСТРОЙКИ ГОРОДСКОГО ОКРУГА ГОРОД МИХАЙЛОВКА
ВОЛГОГРАДСКОЙ ОБЛАСТИ В ЧАСТИ ИЗМЕНЕНИЯ ФУНКЦИОНАЛЬНОГО И
ГРАДОСТРОИТЕЛЬНОГО ЗОНИРОВАНИЯ ФОРМИРУЕМОГО ЗЕМЕЛЬНОГО УЧАСТКА,
РАСПОЛОЖЕННОГО ПО АДРЕСУ : ВОЛГОГРАДСКАЯ ОБЛАСТЬ, МИХАЙЛОВСКИЙ РАЙОН,
СЕЛО СТАРОСЕЛЬЕ, 0 МЕТРОВ ПО НАПРАВЛЕНИЮ НА ВОСТОК ОТ ЗЕМЕЛЬНОГО
УЧАСТКА С КАДАСТРОВЫМ НОМЕРОМ 34:16:120004:468.*

*ПЛАНИРОВКА ЗЕМЕЛЬНОГО УЧАСТКА,
ПОЯСНИТЕЛЬНАЯ ЗАПИСКА*

Шифр: 105/18

Руководитель

Таран М.В.

*г. Михайловка
Волгоградская обл.
2018г.*

1. Общие положения по подготовке внесения изменений в Генеральный план и Правила землепользования и застройки городского округа

Внесение изменений в Генеральный план и Правила землепользования и застройки городского округа город Михайловка Волгоградской области выполнен на основании заявления заказчика – Настоятеля Прихода Священномученика Николая иже в Верхнем Гнугове село Староселье, иерея Романа Сафаряна.

Проект внесения изменений разработан на основе:

- ранее разработанного Генерального плана городского округа город Михайловка Волгоградской области, утвержденного решением Михайловской городской Думы Волгоградской области от 20.02.2015г №956, выполненного ЗАО «Иститут Волгоградгражданпроект».
- ранее разработанных Правил землепользования и застройки городского округа город Михайловка Волгоградской области, утвержденных решением Михайловской городской Думы Волгоградской области от 12.04.2013 №795.
- заявления заказчика.

Проектом предусматривается внесение следующих изменений.

1. Изменения в Генеральный план городского округа город Михайловка Волгоградской области вносятся в части изменения функционального зонирования формируемого земельного участка, ориентировочной площадью 1587 кв.м., расположенного по адресу: Волгоградская область Михайловский район с. Староселье, 0 метров по направлению на восток от земельного участка с кадастровым номером 34:16:120004:468, с «зоны рекреационного значения» на «зона общественно-делового центра».

2. Изменения в Правила землепользования и застройки городского округа город Михайловка Волгоградской области вносятся в части изменения градостроительного зонирования формируемого земельного участка, ориентировочной площадью 1587 кв.м., расположенного по адресу: Волгоградская область, Михайловский район, с. Староселье, 0 метров по направлению на восток от земельного участка с кадастровым номером 34:16:120004:468, с зоны Р-1 - зона парков, бульваров, скверов на зону Ц-2 – зона центра обслуживания и коммерческой активности местного значения.

Ц-2 - ЗОНА ЦЕНТРА ОБСЛУЖИВАНИЯ И КОММЕРЧЕСКОЙ АКТИВНОСТИ МЕСТНОГО ЗНАЧЕНИЯ

Зона центра обслуживания и коммерческой активности местного значения выделена для обеспечения правовых условий формирования местных (локальных) центров с широким спектром коммерческих и обслуживающих функций, ориентированных на удовлетворение повседневных и периодических потребностей населения.

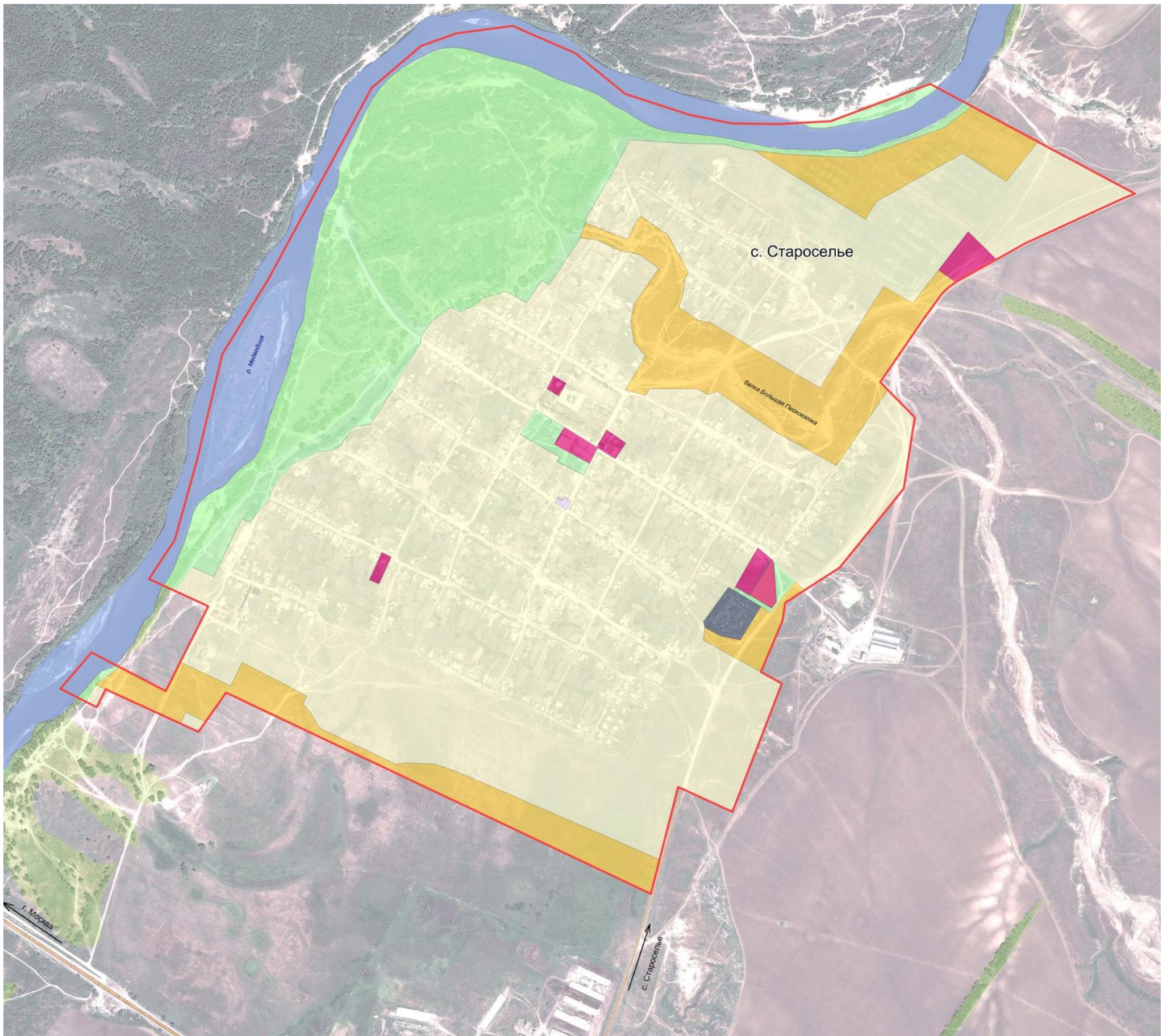
Основные виды разрешенного использования недвижимости:

- многоквартирные жилые дома в 2 - 5 этажей;
- многоквартирные жилые дома: с жилыми квартирами в верхних этажах и размещением в нижних этажах объектов делового, культурного, обслуживающего и коммерческого назначения при условии поэтажного разделения различных видов использования;
- кинотеатры;
- клубные помещения многоцелевого и специализированного назначения;
- библиотеки, архивы;
- физкультурно-оздоровительные учреждения, не нарушающие требований к застройке земельных участков зон Ж-2;
- объекты, связанные с отправлением культа;
- торговые предприятия, магазины;
- предприятия общественного питания (столовые, кафе, закусочные, бары);
- офисы, конторы различных организаций, фирм, компаний;
- отделения банков;

Име. № подл.	Подпись и дата	Взам. инв. №
--------------	----------------	--------------

Изм.	Кол.уч.	Лист	Недоп	Подпись	Дата

КАРТА ФУНКЦИОНАЛЬНОГО ЗОНИРОВАНИЯ

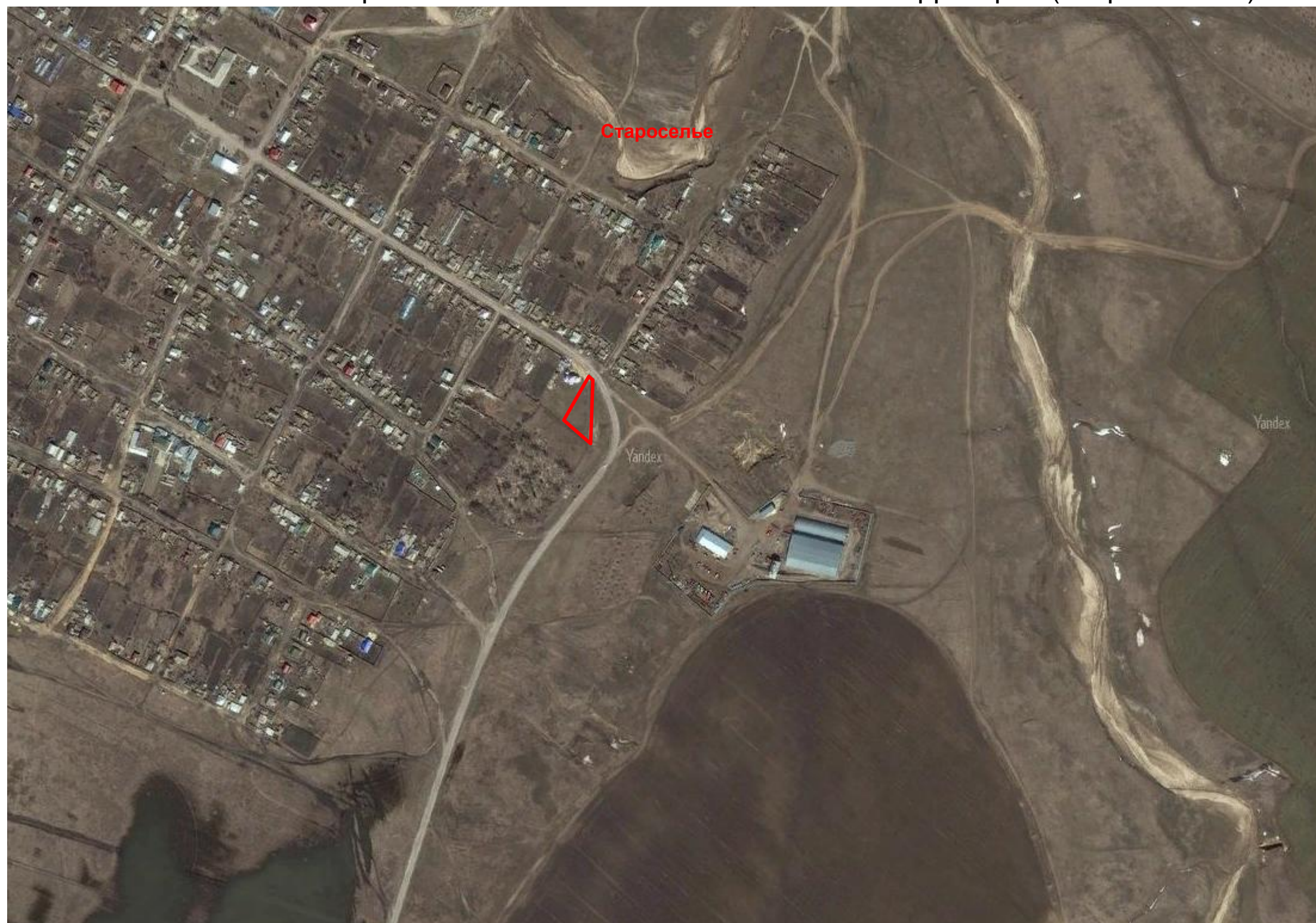


Условные обозначения

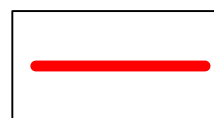
- Граница населенного пункта
- Функциональные зоны:**
- Жилая зона
- Общественно-деловая зона
- Зона инженерной и транспортной инфраструктур
- Зона сельскохозяйственного использования
- Зона рекреационного назначения
- Зона специального назначения

						Шифр: 105/18
						ПРОЕКТ ВНЕСЕНИЯ ИЗМЕНЕНИЙ В ГЕНЕРАЛЬНЫЙ ПЛАН И ПРАВИЛА ЗЕМЛЕПОЛЬЗОВАНИЯ И ЗАСТРОЙКИ ГОРОДСКОГО ОКРУГА ГОРОД МИХАЙЛОВКА ВОЛГОГРАДСКОЙ ОБЛАСТИ В ЧАСТИ ИЗМЕНЕНИЯ ФУНКЦИОНАЛЬНОГО И ГРАДОСТРОИТЕЛЬНОГО ЗОНИРОВАНИЯ ФОРМИРУЕМОГО ЗЕМЕЛЬНОГО УЧАСТКА, РАСПОЛОЖЕННОГО ПО АДРЕСУ : ВОЛГОГРАДСКАЯ ОБЛАСТЬ, МИХАЙЛОВСКИЙ РАЙОН, СЕЛО СТАРОСЕЛЬЕ, 0 МЕТРОВ ПО НАПРАВЛЕНИЮ НА ВОСТОК ОТ ЗЕМЕЛЬНОГО УЧАСТКА С КАДАСТРОВЫМ НОМЕРОМ 34:16:120004-468.
Изм.	Кол.уч	Лист	№ док.	Подпись	Дата	
Руков.	Таран					Заказчик: Приход Священномученика Николая иже в Верхнем Гнутае село Староселье Московский Патриархат Русская Православная Церковь Урюпинская и Новоаннинская епархия
Разраб.	Бочарова					
						Стадия
						Лист
						Листов
						КАРТА ФУНКЦИОНАЛЬНОГО ЗОНИРОВАНИЯ
						ИП Таран М.В г. Михайловка Волгоградская обл

Схема современного состояния и использования территории (опорный план)



Условные обозначения



Граница проектирования

						Шифр: 105/18		
						ПРОЕКТ ВНЕСЕНИЯ ИЗМЕНЕНИЙ В ГЕНЕРАЛЬНЫЙ ПЛАН И ПРАВИЛА ЗЕМЛЕПОЛЬЗОВАНИЯ И ЗАСТРОЙКИ ГОРОДСКОГО ОКРУГА ГОРОД МИХАЙЛОВКА ВОЛГОГРАДСКОЙ ОБЛАСТИ В ЧАСТИ ИЗМЕНЕНИЯ ФУНКЦИОНАЛЬНОГО И ГРАДОСТРОИТЕЛЬНОГО ЗОНИРОВАНИЯ ФОРМИРУЕМОГО ЗЕМЕЛЬНОГО УЧАСТКА, РАСПОЛОЖЕННОГО ПО АДРЕСУ : ВОЛГОГРАДСКАЯ ОБЛАСТЬ, МИХАЙЛОВСКИЙ РАЙОН, СЕЛО СТАРОСЕЛЬЕ, 0 МЕТРОВ ПО НАПРАВЛЕНИЮ НА ВОСТОК ОТ ЗЕМЕЛЬНОГО УЧАСТКА С КАДАСТРОВЫМ НОМЕРОМ 34-16-120004-468.		
<i>Изм.</i>	<i>Кол.уч</i>	<i>Лист</i>	<i>№ док.</i>	<i>Подпись</i>	<i>Дата</i>	Заказчик: Приход Священномученика Николая уже в Верхнем Гнутае село Староселье Московский Патриархат Русская Православная Церковь Урюпинская и Новоаннинская епархия		
<i>Руков.</i>	<i>Таран М.В.</i>							
<i>Разраб.</i>	<i>Бочарова</i>					П	4	4
						Схема современного состояния и использования территории (опорный план)		
						ИП Таран М.В. г. Михайловка Волгоградская обл		